

DÜYEK (♩ = 36)

Sevdâ denen ummanda.



Aranağmesi...



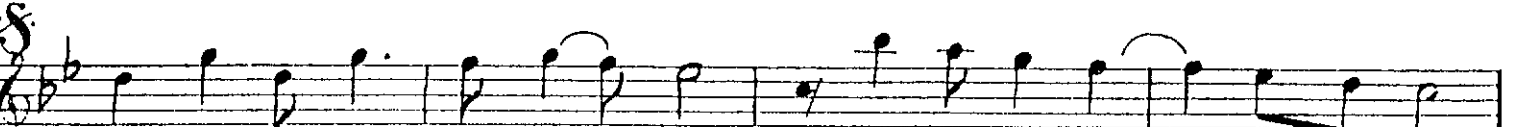
I- Sev dâ de nen um man da kal bi ha rap bir ge mi



aş kın ka sır ga sın da kır ı la oak dü me ni



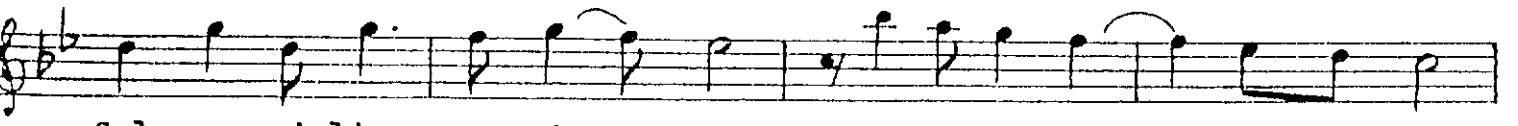
..... S A Z..... ... SAZ.....



Gel sev gi lim se nin le aş ka yel ken a ça lim



tu tu şa lim el e le en gin le re ko şa lim



Gel sev gi lim se nin le aş ka yel ken a ça lim



Tu tu şa lim el e le en gin le re



ko şa lim



2- İs ter se sü rük le sin bi zi gıl gın dal ga lar

Se nin ı lık ne fe sin be ni ha yâ ta bağ lar

..... S A Z S A Z

B İ T İ Ş İ, A Ğ İ R C A

En gin le re ko şa lım

23. Ağustos 1937
ŞARİYER.

1) Sevdâ denen ummanda
Kalbi harap bir gemi
Aşkın kasırgasında
Kırılacak dümeni.

2) İsterse sürüklesin
Bizi gılgin dalgalar
Senin ılık nefesin
Beni hayâta bağlar.

(NAKARAT)

Gel sevgilim seninle
Aşka yelken açalım
Tutuşalım el ele
Enginlere koşalım.